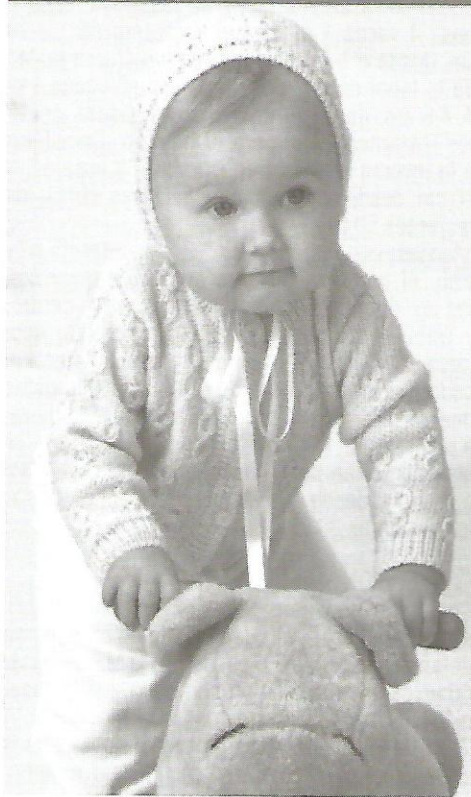




11 Jersey

MATERIAL

- Hilo DECATI g 100 col. 595
- Un par de ag. del n. 2,5 - 3
- Dificultad media
- Talla 12 meses
- 5 botones rosa
- Ag. lanera de p. redonda



PUNTOS EMPLEADOS:

Punto tubular: montar y cerrar. Elástico 1/1. Punto jersey rev. Punto clesidra (se trab. sobre un n. múltiple de 12+2): veáse el diagrama, teniendo en cuenta que:

- 2 p. cruz. a la der. A: trab. al der. el 2º p. de la ag. izq. pasando con la ag. der. delante del 1º p. y, sin caer p., trab. al der. también el 1º;

- 2 p. cruz. a la der. B: trab. al rev. el 2º p. de la ag. izq. pasando con la ag. der. detrás del 1º p. y, sin caer p., trab. al rev. también el 1º;

- 2 p. cruz. a la izq. A: trab. al rev. el 2º p. de la ag. izq. pasando con la ag. der. delante del 1º p. y, sin caer p., trab. al rev. también el 1º;

- 2 p. cruz. a la izq. B: trab. al rev. el 2º p. de la ag. izq. pasando con la ag. der. detrás del 1º p. y, sin caer p., trab. al der. el 1º;

- 2 p. cruz. a la der. C: trab. al der. el 2º p. de la ag. izq. pasando con la ag. der. delante del 1º p. y, sin caer p., trab. al rev. el 1º;

- 2 p. cruz. a la izq. C: trab. al der. el 2º p. de la ag. izq. pasando con la ag. der. detrás del 1º p. y, sin caer p., trab. al der. también el 1º;

- 2 p. cruz. a la der. D: trab. al der. el 2º p. de la ag. izq. pasando con la ag. der. detrás del 1º p. y, sin caer p., trab. al rev. el 1º;

- 2 p. cruz. a la izq. D: trab. al rev. el 2º p. de la ag. izq. pasando con la ag. der. delante del 1º p. y, sin caer p., trab. al der. el 1º.

MUESTRA DE ORIENTACIÓN:
10x10 cm. = 32 p. y 36 pas. a p. clepsidra con ag. 3

los botones en el delantero izq., en corresp. con los bucles.

REALIZACIÓN:

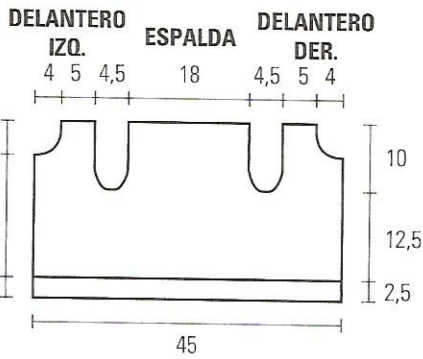
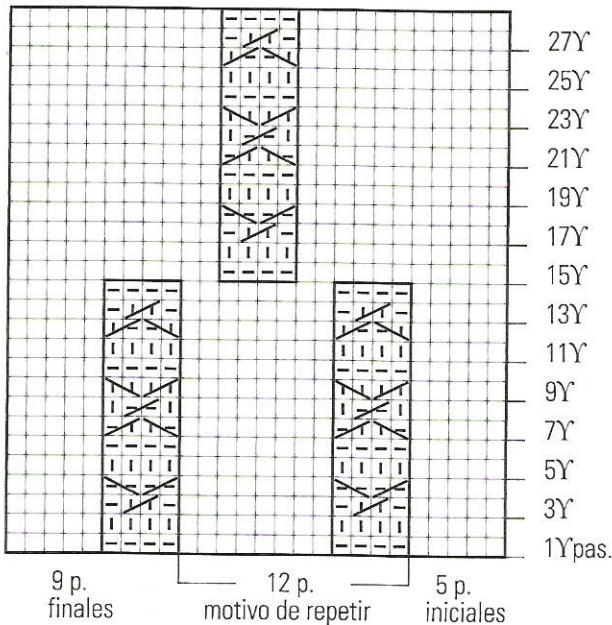
Espalda y delantero: se trab. en una sóla pieza hasta el final de las sisas. Con las ag. del nº 2,5, montar 145 p. y, para el borde, trab. 4 pas. a p. tubular, pues seguir a el. 1/1. A 2,5 cm. de largo, cambiar con las ag. del nº 3 a p. clepsidra, aumentando 1 p. en el centro en la 1ª pas. A 12,5 cm. desde el borde, para las sisas, seguir así: trab. los primeros 33 p., cruz. 7 p., trab. 66 p., cruz. 7 p., trab. los últimos 33 p. Seguir sobre las tres partes por separado, trab. 2 p. luego disminuir, a ambos lados de las sisas, cada 2 pas.: 4 veces 1 p. Para el delantero der., a 18 cm. desde el borde, para el escote cruz. a la der. de la labor cada 2 pas.: 5 p., 2 p., 5 veces 1 p. A 4,5 cm. desde el principio del escote, cerrar los restantes 17 p. para el hombro. Completar a la inversa el delantero izq. Para la espalda, a 10 cm. desde el principio de las sisas, cerrar los restantes 58 p.

Mangas: con las ag. del nº 2,5, montar 45 p. y trab. el borde igual que arriba. Cambiar con las ag. del nº 3, aumentando 1 p. en el centro, y trab.: 4 p. jersey rev., 38 p. clepsidra, 4 p. jersey rev. Trab. 2 p. luego aumentar lateralm. cada 6 pas.: 9 veces 1 p. y trab. también estos nuevos p., a poco a poco que se realiza la pieza, a p. clepsidra. A 16 cm. desde el borde, para las sisas, cruz. lateralm. cada 2 pas.: 4 p., 7 veces 2 p. A 4 cm. desde el principio de las sisas, cerrar los restantes 28 p.

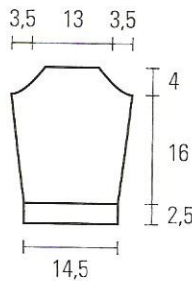
CONFECCIÓN Y REMATE:

Coser los hombros. Con las ag. del nº 2,5, remontar 69 p. a lo largo del lado de abotonarse delantero der. y trab. a el. 1/1; en la 5ª pas. sacar 4 bucles así: trab. los primeros 7 p. luego sacar el 1º, los otros con distancia de 14 p. entre sí. A 2 cm. de largo total, trab. 4 pas. a p. tubular pues cerrar con ag. Rematar de la misma manera, sin hacer bucles, el delantero izq. De la misma manera, remontar 79 p. alrededor del escote de la espalda y delanteros, borde que acabas de hacer incluídos, y trab. un borde tal como hecho preced. sacando, en la 5ª pas., un bucle en línea con los abajo. Cerrar y montar las mangas. Coser

PUNTO CLEPSIDRA
29ª pas.: rep. desde la 1ª



MANGAS



11 Gorrito

MATERIAL

- Hilo DECATI g 50 col. 595
- Un par de ag. del n. 2,5 - 3
- Dificultad media
- Talla 12 meses
- Cinta de raso: 1 m. de largo y 1 cm. de altura
- Ag. lanera de p. redonda

PUNTOS EMPLEADOS:

Punto tubular: montar y cerrar. Elástico 1/1. Punto musgo. Punto jersey rev. Punto clepsidra (se trab. sobre un n. múltiple de 12+2); véase el diagrama escrito para el jersey.

MUESTRA DE ORIENTACIÓN:

10x10 cm. = 32 p. y 36 pas. a p. clepsidra con ag. 3

REALIZACIÓN:

Con las ag. del nº 2,5, montar 89 p. y, para el borde, trab. 4 pas. a p. tubular, pues seguir a el. 1/1. A 2 cm. de largo total, cambiar con las ag. del nº 3 a p. clepsidra aumentando 3 p. (dist. regul.) en la 1ª pas. y empezando con 2 p. rev. en lugar de 5 p. rev. A 4 cm. desde el borde (= final de las primeras 14 pas. del p.) seguir a p. musgo disminuyendo 2 p. en la 1ª pas. después de 6 cm., hacer 8 disminuciones así: trab. 1 p. der., *2 p. juntos al der., 9 p. der.*; rep. de * a * y acabar con 10 p. der. en lugar de 9 p. der. Rep. estas disminuciones, en línea con las precedentes, cada 2 pas.. otras 9 veces. A 14 cm. desde el borde (disminuciones acabadas), cortar el hilo dejando mucha hebra. Pasar el hilo entre los restantes p., apretar para que los p. sean unidos, fijar al rev. para evitar calados visibles, pues seguir cosiendo los márgenes laterales sólo sobre las últimas 20 pas. (corresp. a la parte con disminuciones).

CONFECCIÓN Y REMATE:

Con las ag. del nº 2,5, remontar 75 p. a lo largo de los márgenes no tejidos, también los lados del borde inicial; trab. a el. 1/1 por 1,5 cm. de largo, pues 4 pas. a p. tubular, pues cerrar con ag. Dividir la cinta de raso en dos trozos iguales y fijar cada trozo a los extremos del borde inicial.

GORRITO ROSA

