

16

# CASA TRICOT

COLCHA  
& COJINES



MERINO PLUS

COL. 749 - 500 - 300



## COLCHA

### MATERIALES

Hilo MERINO PLUS col. 749, 1100 g - col. 500, 400 g - col. 300, 300 g

Agujas nº 6

Ag. lanera sin punta

Dificultad: fácil

### PUNTOS EMPLEADOS

P. tubular (inicio y cierre). P. jersey rev.

P. jersey der.

### MUESTRA DEL PUNTO

10 x 10 cm = 15 p. y 20 vtas. trab. con las ag. nº 6 a p. jersey der.

## REALIZACIÓN

Con las ag. nº 6 y el hilo Merino Plus col. 749, montar 265 p. a p. tubular 6 vtas. y 2 vtas. a p. jersey rev. menguando, durante la 1ª vta. a distancia regular, 43 p., manteniendo para la orilla 3 p. tubulares por lado. Proseguir trab. a p. jersey der. manteniendo 3 p. tubulares y 2 p. del rev. por lado y siguiendo el esquema para el trab. a rayas. A 148 cm del largo total, trab. a p. jersey rev. 2 vtas., aumentando 43 p. durante la 1ª vta. a distancia regular, y 4 vtas. a p. tubular. Cerrar los p. con la ag. lanera sin punta y rematar el hilo.

## CONFECCIÓN Y REMATE

Rematar los hilos del cambio color de las rayas por el revés de la colcha.

## COJÍN AZUL

### MATERIALES

Hilo MERINO PLUS col. 749, 300 g - col. 300, 100 g

Agujas nº 6

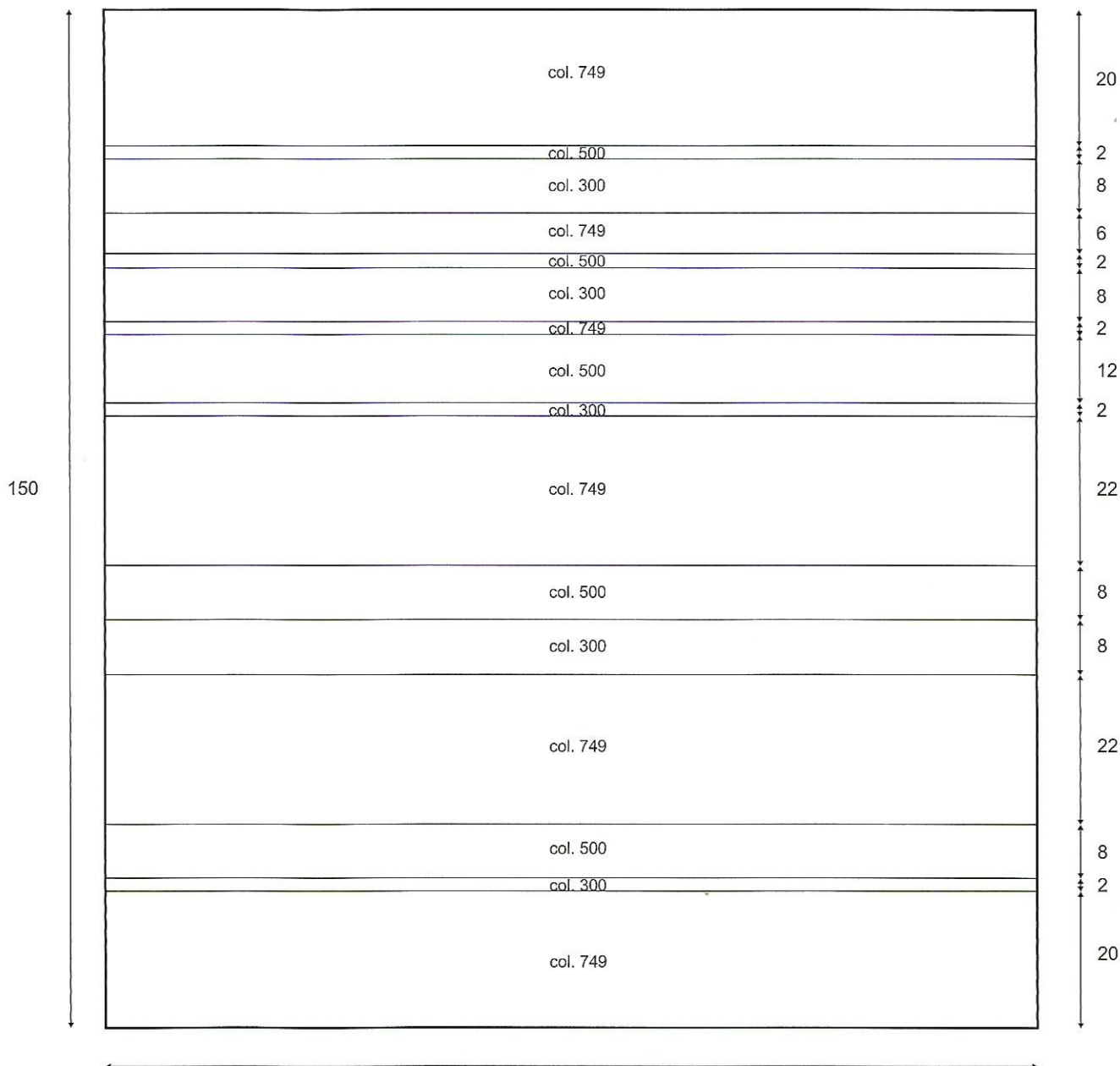
Ag. lanera sin punta

Cremallera de 40 cm

Dificultad: fácil

### PUNTOS EMPLEADOS

P. tubular (inicio y cierre). P. jersey rev. P. jersey der. P. jacquard: trab. a p. jersey der. siguiendo el esquema para la disposición de los colores, utilizando tantos hilos como zonas de color hay; a cada cambio de color rematar los hilos sobre el revés de la labor, evitando así la





formación de huecos. Bordado a punto media.

**MUESTRA DEL PUNTO**

10 x 10 cm = 15 p. y 20 vts. trab. con la ag. nº 6 a p. jersey der.

**REALIZACIÓN**

Con las ag. nº 6 y el hilo Merino Plus col. 749 montar 89 p. a p. tubular 6 vts., proseguir trab. a p. jersey der. menguando 27 p., durante la 1ª vta., a distancia regular. A 40 cm del largo total trab. siguiendo el esquema para el p. jacquard. A 79 cm del largo total trab. 4 vts. a p. tubular aumentando 27 p., durante la 1ª vta., a distancia regular. A cm 80 del largo total cerrar los p. con la ag. lanera sin punta y rematar el hilo.

**CONFECCIÓN Y REMATE**

Coser los lados del cojín y la cremallera

a pequeños puntos. Bordar las flores a punto media siguiendo el esquema.

**COJÍN A RAYAS**

**MATERIALES**

Hilo MERINO PLUS col. 500, 200 g col. 300, 100 g  
 Agujas nº 6  
 Ag. lanera sin punta  
 Cremallera de 40 cm  
 Dificultad: fácil

**PUNTOS EMPLEADOS**

P. tubular (inicio y cierre). P. jersey rev. P. jersey der.

**MUESTRA DEL PUNTO**

10 x 10 cm = 15 p. y 20 vts. trab. con las ag. nº 6 a p. jersey der.

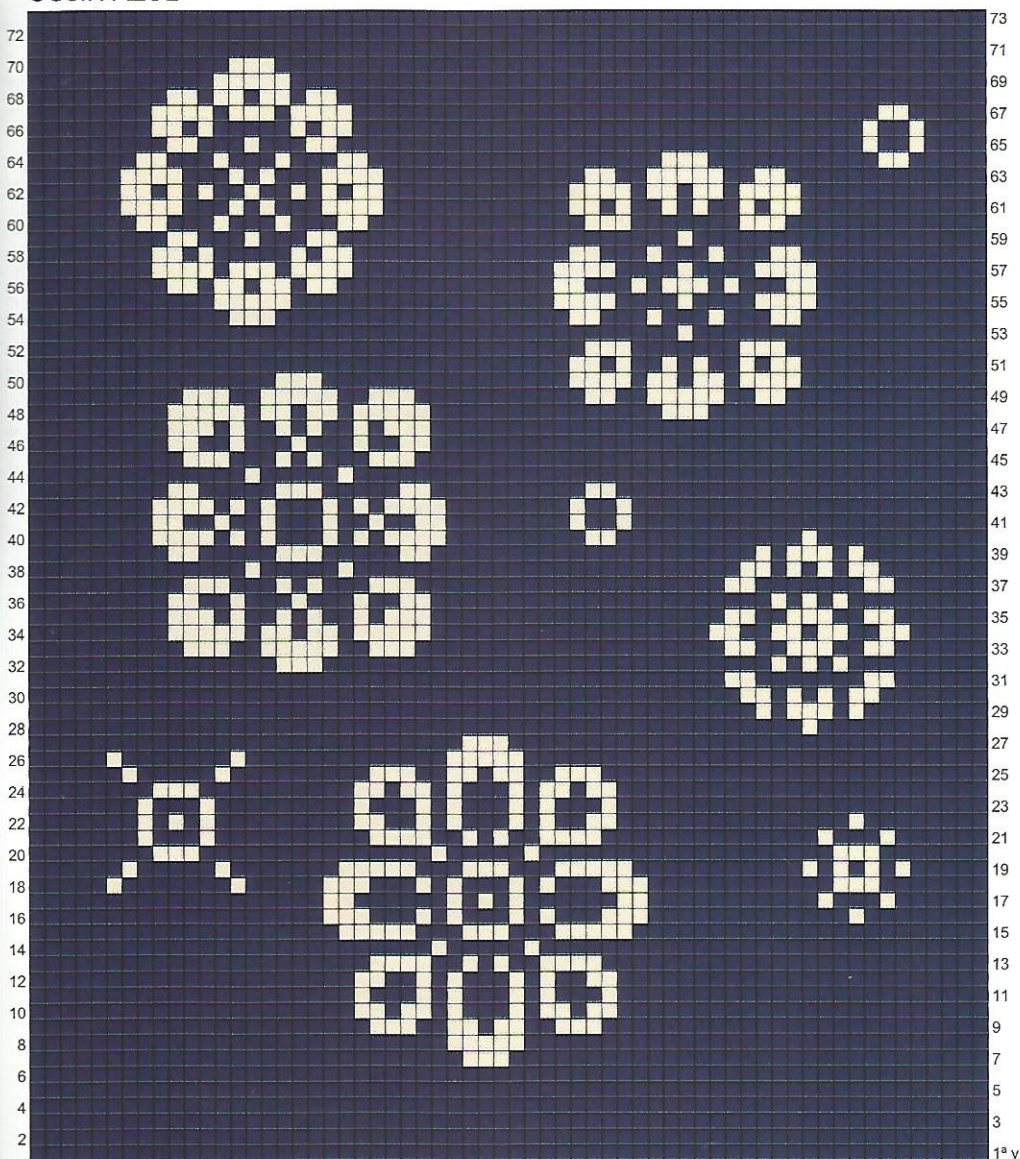
**REALIZACIÓN**

Con las ag. nº 6 y el hilo Merino Plus col. 500 montar 89 p. a p. tubular 6 vts., proseguir trab. a p. jersey der. menguando, durante la 1ª vta. 27 p. a distancia regular. A 40 cm del largo total trab. siguiendo el esquema para las rayas. A 79 cm del largo total trab. 4 vts. a p. tubular aumentando 27 p., durante la 1ª vta., a distancia regular. A 80 cm del largo total cerrar los p. con la ag. lanera sin punta y rematar el hilo.

**CONFECCIÓN Y REMATE**

Coser los lados del cojín y la cremallera a pequeños puntos.

**COJÍN AZUL**



col. 300  
 col. 749

62 p.

**COJÍN A RAYAS**

